



**MAISON AU P'TIT SOULIER DE  
PUISAYE À TREIGNY-PERREUSE-  
SAINTE-COLOMBE - PUISAYE-  
FORTERRE**

**MAISON AU P'TIT SOULIER DE  
PUISAYE À TREIGNY-PERREUSE-  
SAINTE-COLOMBE - PUISAYE-  
FORTERRE**

Location de vacances pour 4 personnes à Treigny-  
Perreuse-Sainte-Colombe - Puisaye-Forterre

<https://auptitsoulierdepuisaye.fr>

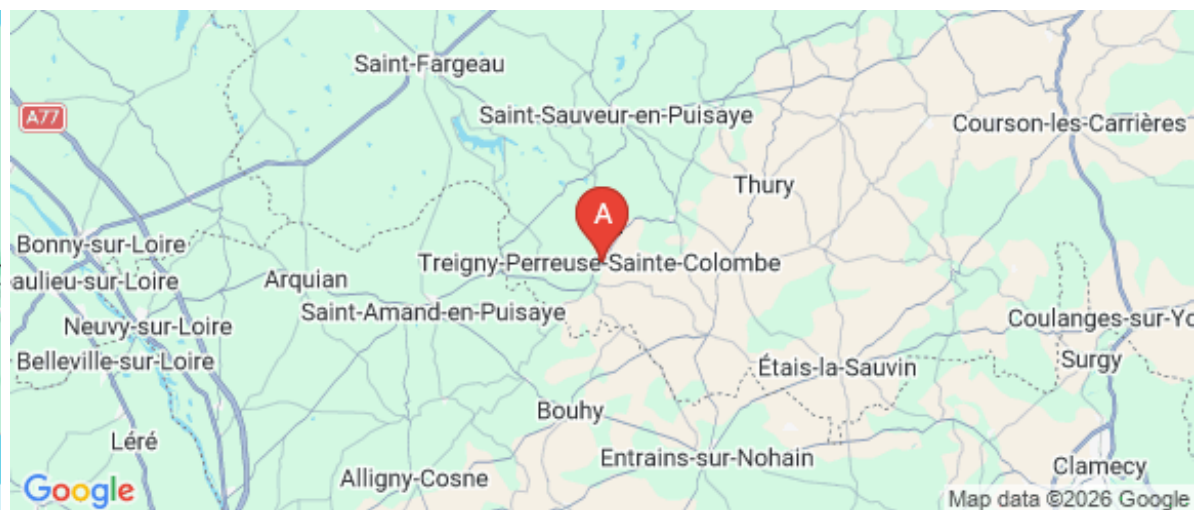


## Au P'tit Soulier de Puisaye

☎ 06 89 20 97 00

☎ 06 73 13 85 69

**A** Maison Au P'tit Soulier de Puisaye à Treigny-Perreuse-Sainte-Colombe - Puisaye-Forterre : 5 Rue du Couvent 89520 TREIGNY-PERREUSE-SAINTE-COLOMBE





## Maison Au P'tit Soulier de Puisaye à Treigny-Perreuse-Sainte-Colombe - Puisaye-Forterre



House



4

personnes



2

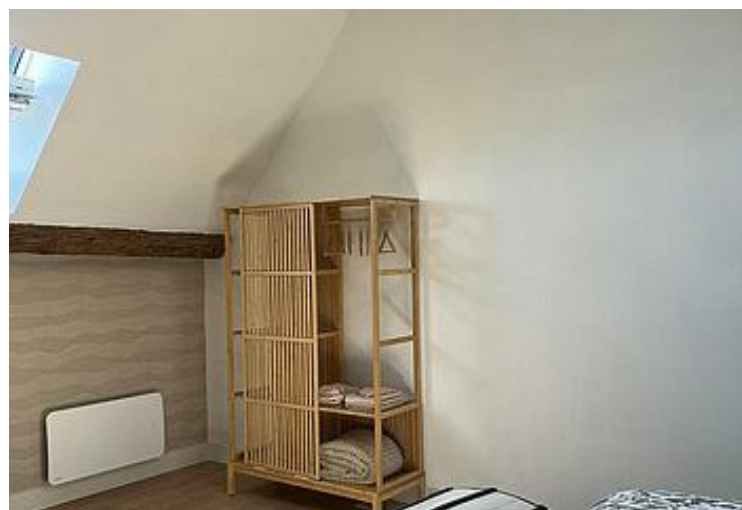
chambres



75

m<sup>2</sup>

Bienvenue en Puisaye, terre de caractère façonnée par l'argile et l'histoire. Notre gîte, ancienne cordonnerie, situé au cœur du village de Treigny vous accueille toute l'année. Il peut héberger confortablement 4 personnes. La maison de 75m<sup>2</sup> est composée d'une cuisine équipée, d'un salon-salle à manger, d'une salle d'eau-WC. A l'étage, vous y trouverez deux chambres (chambre 1 : lit double et chambre 2 : 2 lits simples) Le linge de lit et de toilette est fourni A quelques minutes du gîte, vous pourrez découvrir: - le château médiéval de Guédelon - le château de Ratilly - le couvent de Treigny - le château de Saint-Fargeau et son spectacle (Juillet/Août) - la ferme du château de Saint-Fargeau - le lac du bourdon - le parc naturel de Boutissaint - Saint Amand en Puisaye, pays des potiers - Musée et maison de Colette à Saint Sauveur en Puisaye Notre région est riche de chemins de randonnées balisées pour les sportifs



## Pièces et équipements

|                                   |                            |  |
|-----------------------------------|----------------------------|--|
| <i>Bedrooms</i>                   | Bedroom(s): 2<br>Bed(s): 0 | including bed(s) for 1 pers.: 0<br>including bed(s) for 2 pers.: 0 |
| <i>Bathrooms / Shower room</i>    |                            |  |
| <i>WC</i>                         |                            |  |
| <i>Kitchen</i>                    | Freezer                    | Fridge   |
| <i>Other rooms</i>                |                            |  |
| <i>Media</i>                      | TV                         |  |
| <i>Other equipment</i>            |                            |  |
| <i>Heating / Air conditioning</i> | Heating                    | Chimney  |
| <i>Outside</i>                    |                            |  |
| <i>Various</i>                    |                            |  |

## Infos sur l'établissement



*Common*

Separate entrance

Separate Accommodation



*Activities*



*Réseaux*



*Stationnement*

Parking



*Services*



*Outdoors*

## A savoir : conditions de la location

*Arrival*

*Departure*

*Spoken  
language(s)*

*Cancellation/P  
repayment/De  
posit*

*Accepted  
payment  
methods*

Bank and post-office checks    Cash

*Cleaning*

*Sheets and  
Linen*

*Children and  
extra beds*

*Pets*

Pets are not allowed.

## Tarifs (au 29/04/26)

Maison Au P'tit Soulier de Puisaye à Treigny-Perreuse-Sainte-Colombe - Puisaye-Forterre

Aucun tarif renseigné (contactez le propriétaire)



## Le Café du Bal

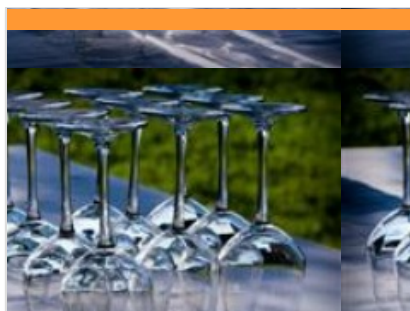
☎ 03 86 44 85 79

7 Rue du Professeur Camille Lian

0.1 km

📍 TREIGNY-PERREUSE-SAINTE-COLOMBE 🍴 1

Restaurant de cuisine "faite maison" au cœur du village. Pour le bien être de vos petits, un coin enfant est à leur disposition. La salle est climatisée. Vous trouverez dans notre établissement, différents services : bar, restaurant, coin jeux, coin lecture ...



## Le Carrouge

☎ 03 86 74 64 33

5, place de la Mairie

0.2 km

📍 TREIGNY-PERREUSE-SAINTE-COLOMBE 🍴 2

Au Carrouge, situé à Treigny, à 5 km du Chantier Médiéval de Guédelon, Marie-France et Manu vous proposent une cuisine simple et familiale à base uniquement de produits frais et à petit prix. Dans la tradition des bistros, vous dégusterez salades, grillades, recettes de la région et frites maison. Carte, plat du jour et 2 menus à partir de 12,50 €. Sur réservation Marie-France vous préparera son boeuf bourguignon en suivant la recette de sa grand-mère.



## Grapes and corks

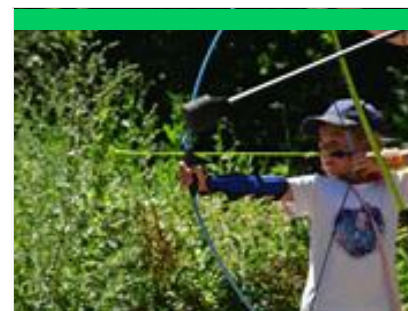
Les Gressiens Sainte-Colombe-sur-Loing

🌐 <https://www.grapesandcorks.com/>

3.2 km

📍 TREIGNY-PERREUSE-SAINTE-COLOMBE 🍷 1

Transport de personnes (VTC) et services de taxi en minibus 8 places (transferts gares /aéroports). Langues : français et anglais A la carte excursions pour petits groupes. Explorez la région et ses attraits multiples (vignobles de Sancerre et de Chablis, Vézelay et le Morvan, la Puisaye etc) avec votre propre chauffeur - guide expérimenté. Un service à la demande. Journée ou demi-journée. Max 8 personnes.



## Aventure Arc

Lieu-dit Le Buisson

🌐 <https://aventure-arc.fr>

4.6 km

📍 TREIGNY-PERREUSE-SAINTE-COLOMBE 🏹 2

Aventure Arc est un parc de loisir dédié à la pratique du tir à l'arc sous une forme ludique. Après une initiation, vous partirez sur un parcours afin de toucher des cibles qui se basculeront à l'impact de la flèche. Des décors et fonds sonores ont été imaginés pour s'immerger davantage dans cette aventure. Accessible à partir de 6 ans, cette pratique convient aux familles mais aussi aux amis qui souhaiteraient se challenger entre eux. Bonne humeur, plaisir et amusement seront au rendez-vous.



## Promenade à Sainpuits dans les vallons de Forterre vers la voie romaine

☎ 03 86 45 61 31

0.2 km

📍 TREIGNY-PERREUSE-SAINTE-COLOMBE 🌳 1

Départ depuis le parking de la place de la Mairie. (D/A) Se diriger vers le carrefour formé par la Rue de la Gare et la Rue de la Chapelle (Nord-Ouest). Traverser tout droit direction Perreuse, laisser le lotissement sur la gauche. (1) Prendre le chemin de terre à gauche. Passer devant le terrain de foot. Traverser la route, laisser le calvaire à maison droite pour arriver à la Madeleine (ensemble de 2 maisons à gauche). Prendre la route sur la droite (D3) sur 200m. (2) Prolonger sur la voie de droite jusqu'au carrefour de 5 routes (cote 229). Prendre la deuxième route à votre gauche et poursuivre jusqu'au prochain croisement. (3) Traverser et cheminer pendant 750m environ sur l'allée longeant les champs. Au croisement en T, prendre à droite. Au carrefour suivant (cote 228), prendre à gauche. Traverser les bois. (4) Bifurquer au deuxième chemin sur la gauche, en direction de la ferme de Flassy. Arriver à la hauteur de la ferme.



